

Korte handleiding record system 20

automatische deursystemen – dat is record!



record.group



record

your global partner for entrance solutions

Lijst van wijzigingen

B

- Blokkeren van de bedieningseenheid via het toetsenbord
(BDE-D)
Belangrijke veiligheidsaanwijzing: Vergrendeling bij
toepassing als nooduitgang 4

V

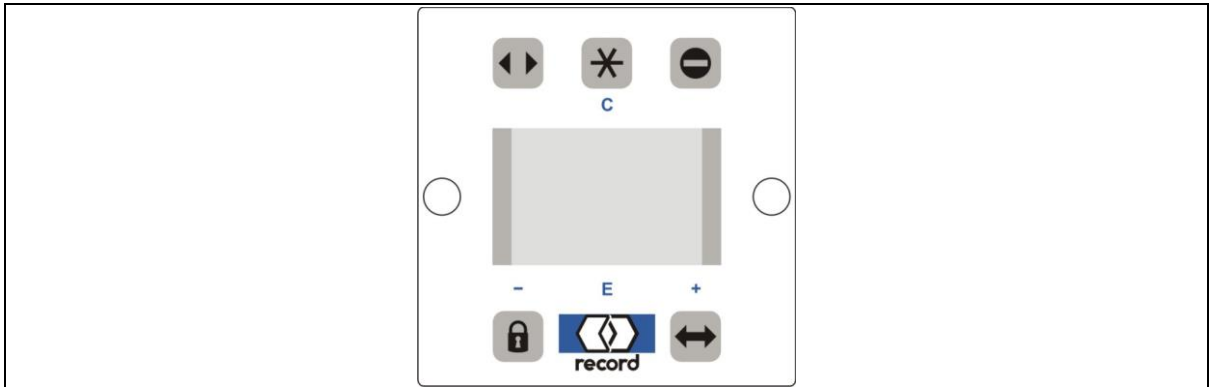
- Vergrendelen van de bedieningseenheid met sleutel-
schakelaar (Optie)
Belangrijke veiligheidsaanwijzing: Vergrendeling bij
toepassing als nooduitgang 5

1 Bedieningshandleiding

Voor de bediening van de automatische deurinstallatie dient de hieronder beschreven elektronische bedieningseenheid met display (ook aangegeven als BDE-D).

1.1 Keuze van de gebruiksmoedussen (BDE-D)

De elektronische bedieningseenheid BDE-D is een comfortabele invoer- en uitvoereenheid voor controle en instellen van de parameters (optioneel) van deuraandrijvingen. Het LCD-display met achtergrondverlichting geeft met symbolen en normale tekst informatie over de status van de installatie weer. Foutmeldingen worden als tekstinformatie op het display weergegeven.



Toets	Gebruiksmodus	Weergave-symbool	Functie
	Automatisch	 Automaat	<ul style="list-style-type: none"> In beide richtingen ongehinderd te passeren installatie Maximale openingsbreedte
	Continu open	 Continu open	<ul style="list-style-type: none"> Installatie blijft open tot er een andere gebruiksmoedus wordt geselecteerd
	Eenrichting	 Eenrichting	<ul style="list-style-type: none"> Installatie kan slechts in één richting worden gepasseerd (bijv. bij winksluiting)
	Vergrendeld	 Vergrendeld	<ul style="list-style-type: none"> Installatie is gesloten en vergrendeld (voor zover vergrendeling aanwezig) Installatie blijft ook bij stroomuitval vergrendeld
	Gereduceerde openingsbreedte	 Automatisch	<ul style="list-style-type: none"> In beide richtingen ongehinderd te passeren installatie Gereduceerde openingsbreedte



AANWIJZING

De gereduceerde openingsbreedte werkt ook in de gebruiksmoedus (Eenrichting) en (Continu open).

1.2 Selecteren van speciale functies (BDE-D)

Toetsbediening	Functie	Display	Beschrijving
	Handbediening	 Handbediening	<ul style="list-style-type: none"> Druk de toets 2 x achter elkaar in Installatie opent/stopt bij 2e keer toets indrukken Installatie kan met de hand worden bediend <p>Terug naar een andere gebruiksmodus</p> <ul style="list-style-type: none"> Indrukken van de gewenste toets (bijv. Automatic)
	Handbediening	 Handbediening	<ul style="list-style-type: none"> Druk de toets gedurende 2 seconden in Installatie kan met de hand worden bediend <p>Terug naar een andere gebruiksmodus</p> <ul style="list-style-type: none"> Indrukken van de gewenste toets (bijv. Automatic)
	Een keer openen	 Vergrendeld	<ul style="list-style-type: none"> Installatie is gesloten en vergrendeld 1 keer indrukken van de toets ontgrendelt de installatie (wanneer aanwezig) Er wordt een openings- en sluitbeweging uitgevoerd Installatie vergrendelt weer, wanneer gesloten

1.3 Blokkeren van de bedieningseenheid via het toetsenbord (BDE-D)



BELANGRIJK

Om te voorkomen dat de deuren tijdens het gebruik van het gebouw per ongeluk worden vergrendeld, moet conform DIN EN 16005 de selectie van de bedrijfsmodus voor nooduitgangen worden beveiligd.

Als de bedrijfsmodus "Vergrendeld" in gebruik is, moet deze bijvoorbeeld met een toegangscode of een sleutel dusdanig worden beveiligd dat alleen geautoriseerd personeel een andere bedrijfsmodus in kan stellen.

Het is de verantwoordelijkheid van de exploitant van de automatische deur met nooduitgangfunctie om de bedieningseenheid tijdens het gebruik van het gebouw te vergrendelen in de positie "Automatisch".

Volgorde toetsen		Display	Beschrijving
Vergrendelen van de bedieningseenheid			
 		 Automatisch	<ul style="list-style-type: none"> Ongewenst manipuleren van de bedieningseenheid wordt bemoeilijkt Het bedieningspaneel is geblokkeerd De geblokkeerde toestand van de BDE-D wordt op het display weergegeven
Ontgrendelen van de bedieningseenheid			
 		 Automaat	<ul style="list-style-type: none"> Een vrije keuze van gebruiksmodussen en speciale functies is gewaarborgd



AANWIJZING

De installatie blijft in de eerdere geselecteerde gebruiksmodus

1.4 Vergrendelen van de bedieningseenheid met sleutelschakelaar (Optie)



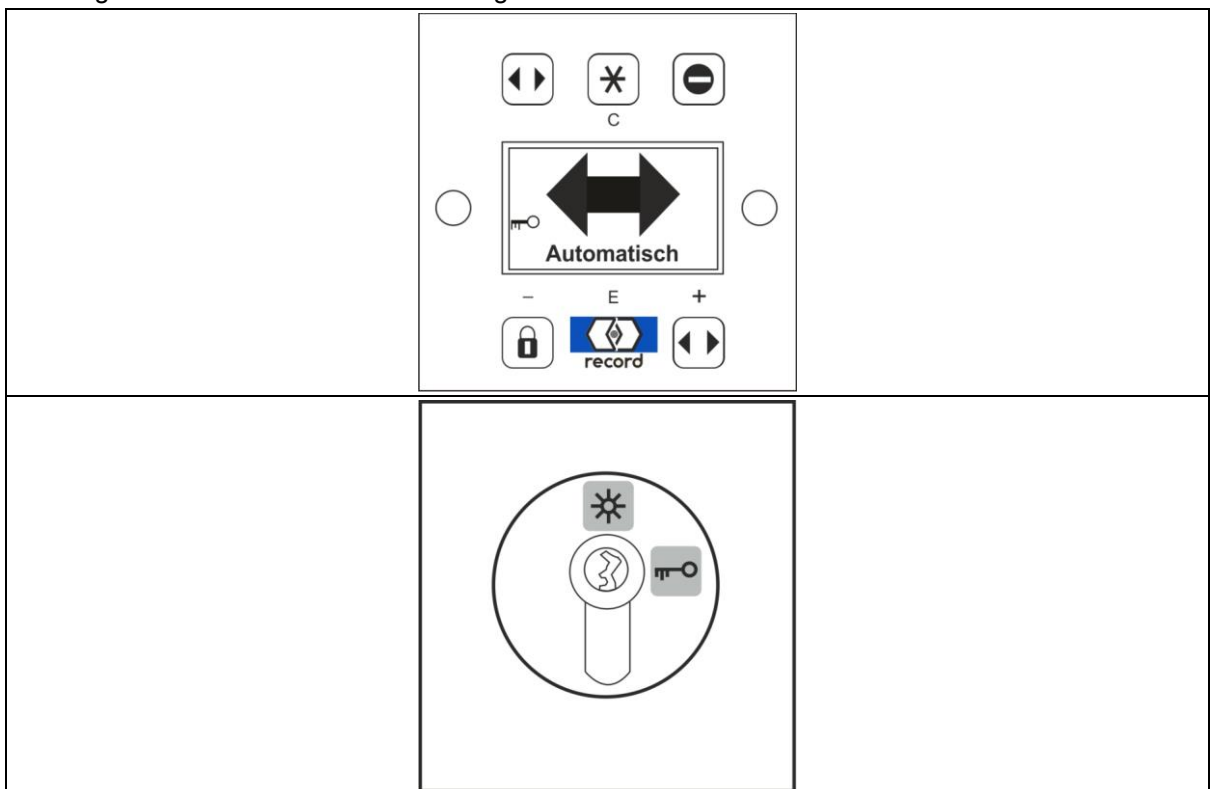
BELANGRIJK

Om te voorkomen dat de deuren tijdens het gebruik van het gebouw per ongeluk worden vergrendeld, moet conform DIN EN 16005 de selectie van de bedrijfsmodus voor nooduitgangen worden beveiligd.

Als de bedrijfsmodus "Vergrendeld" in gebruik is, moet deze bijvoorbeeld met een toegangscode of een sleutel dusdanig worden beveiligd dat alleen geautoriseerd personeel een andere bedrijfsmodus in kan stellen.

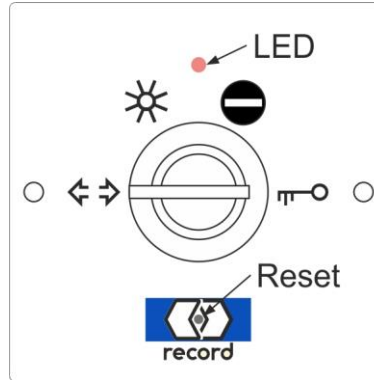
Het is de verantwoordelijkheid van de exploitant van de automatische deur met nooduitgangfunctie om de bedieningseenheid tijdens het gebruik van het gebouw te vergrendelen in de positie "Automatisch".





Via een externe bedieningsvergrendeling kan de bedieningseenheid BDE-D effectief worden beveiligd tegen het onbevoegd veranderen van de gebruiksmodus. Deze bedieningsvergrendeling wordt in de regel in de buurt van de BDE-D aangebracht.



1.5 Keuze van de gebruiksmoedussen (BDE-M) (Optie)

De machaanische bedieningseenheid BDE-M is uitgerust met een sleutelschakelaar. Met deze sleutelschakelaar kunnen de verschillende gebruiksmoedi worden ingesteld. De sleutelschakelaar kan er in elke positie worden uitgetrokken.



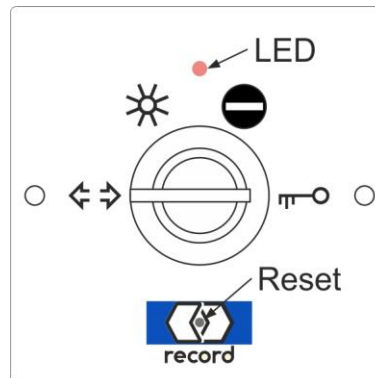
Toets	Gebruiksmodus	Functie
	Automatisch bedrijf met volledige openingsbreedte	Deze gebruiksmoedi komt overeen met standaardbedrijf. Door het activeren van een impulsgever (bijv. radar) opent de deur. Na afloop van de openingstijd sluit de deur weer.
	Continu open en handbediening	De deur opent en blijft open staan. De deur kan met de hand worden bewogen.
	Einrichtung	De deur opent alleen door het activeren van de zich aan de binnenkant van de deur bevindende impulsgever (radar) of door een optioneel sleutelcontact (SSK).
	Vergrendeling	De deur wordt automatisch vergrendeld nadat deze is gesloten. Alleen met het sleutelcontact SSK kan een opening met de als laatste geldende openingsbreedte worden geactiveerd. Voorzichtig: Bij stroomonderbreking is het openen van de deur in vergrendelde toestand zonder extra accu of zonder handontgrendeling niet meer gewaarborgd!

1.5.1 Lichtnetindicatie

De BDE-M heeft een LED, deze brandt als er netspanning of accuspanning voorhanden is.

1.5.2 Reset-toets

Deze verborgen toets wordt door middel van een circa 25 mm lange paperclip bediend. Daarvoor bevindt zich in het midden van het logo een klein gaatje.



Als de toets gedurende circa 5 seconden wordt ingedrukt, vindt er een herstart plaats van de besturing (software-reset). De opgeslagen instellingen blijven behouden.

Contact

→ **Record Automatische Deuren B.V.**

info@recordbv.nl – www.recordbv.nl

→ **Hoofdvestiging Maartensdijk**

Industrieweg 22 D – 3738 JX Maartensdijk – Tel.: +31 (0)85 902 33 33

→ **Vestiging Doorwerth**

Cardanuslaan 30 – 6865 HK Doorwerth – Tel.: +31 (0)26 339 97 77

→ **Vestiging Oosterhout**

Houtduifstraat 6 – 4901 BP Oosterhout – Tel.: +31 (0)162 44 77 20

→ **Vestiging Zevenhuizen**

Swanlaweg 2 – 2761 BC Zevenhuizen – Tel.: +31 (0)85 902 34 44

Headquartered in Switzerland, the record group sells its products and services across the globe and is directly present with subsidiaries in many countries.

Global sales and service contacts: www.record.group/countries



record

your global partner for entrance solutions